

MENGENAL MALARIA

#ZERO
MALARIA
SUMBA TIMUR



NYAMUK ANOPHELES

Malaria adalah penyakit menular yang disebabkan oleh parasit dari genus Plasmodium. Penyakit ini ditularkan melalui gigitan nyamuk Anopheles yang terinfeksi.

GEJALA MALARIA



Sakit kepala



Gampang
kelelahan



Mual dan muntah



Kram otot,
nyeri sendi,
dan kejang



Menggigil demam



Penyakit kuning
mata kuning



Anemia
kurang darah



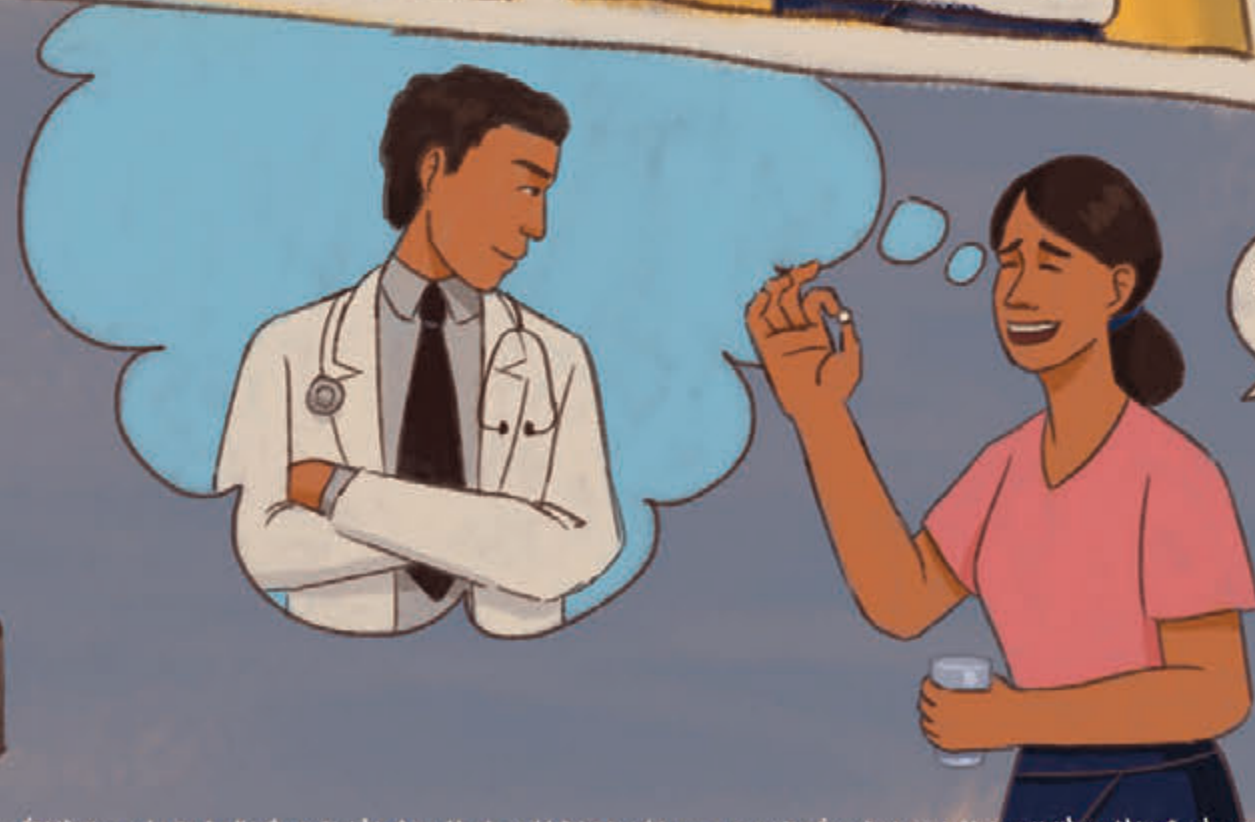
Sesak nafas

MENULAR!

JIKA KAMU MENGALAMI GEJALA INI,
LAKUKAN SEGERA!

1. PERGI KE PUSAT KESEHATAN TERDEKAT
2. CEK DARAH
3. LAKUKAN TERAPI PENGOBATAN HINGGA SELESAI

Jika terapimu tidak selesai, akan berpotensi untuk menularkan Malaria kepada orang-orang di sekitarmu



Saya akan melaksanakan nasehat dari Dokter